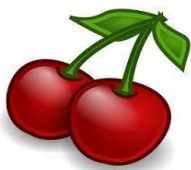


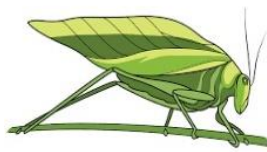
Les lettres **c** et **ç**

1. Le **c** se place devant les voyelles **e**, **i** et **y** pour obtenir le son [s].

Exemples:



des **c**erises



une **c**igale



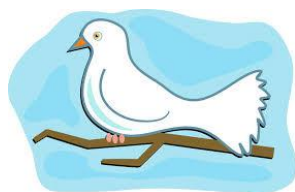
un **c**ygne

Attention! Quand le **c** est placé devant les lettres **a**, **o** et **u** on entend le son [k].

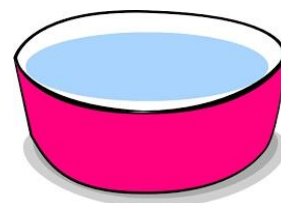
Exemples:



un **c**amion



une **c**olombe



une **c**uvette

2. La **cé**dille se place sous la lettre **c** pour lui donner le son [s]. Donc, le **ç** se place devant les voyelles **a**, **o** et **u**.

Exemples:



une **ç**ade



un **ç**açon



un **ç**u

Attention! Le **ç** ne se place jamais devant les lettres **e**, **i** et **y**.